



VOORGEVEL



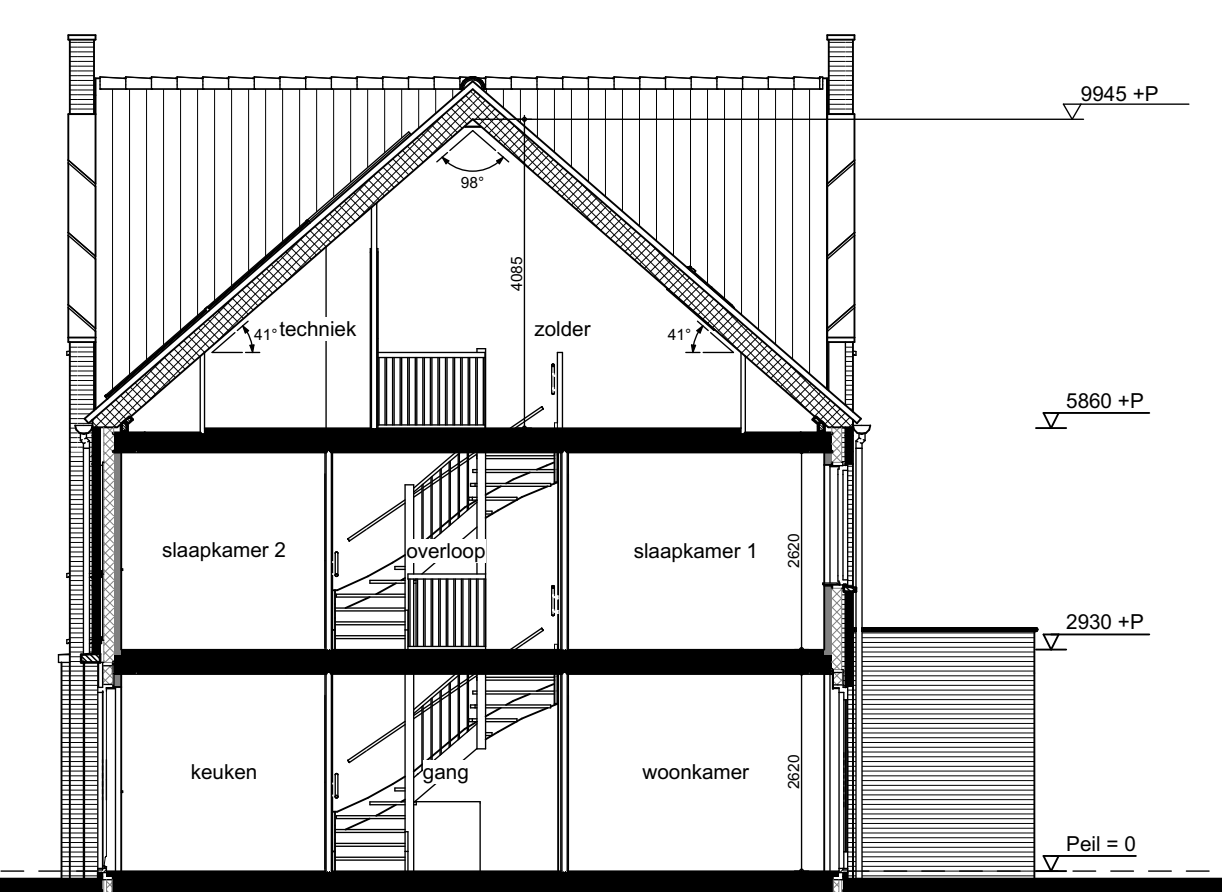
RECHTERGEVEL



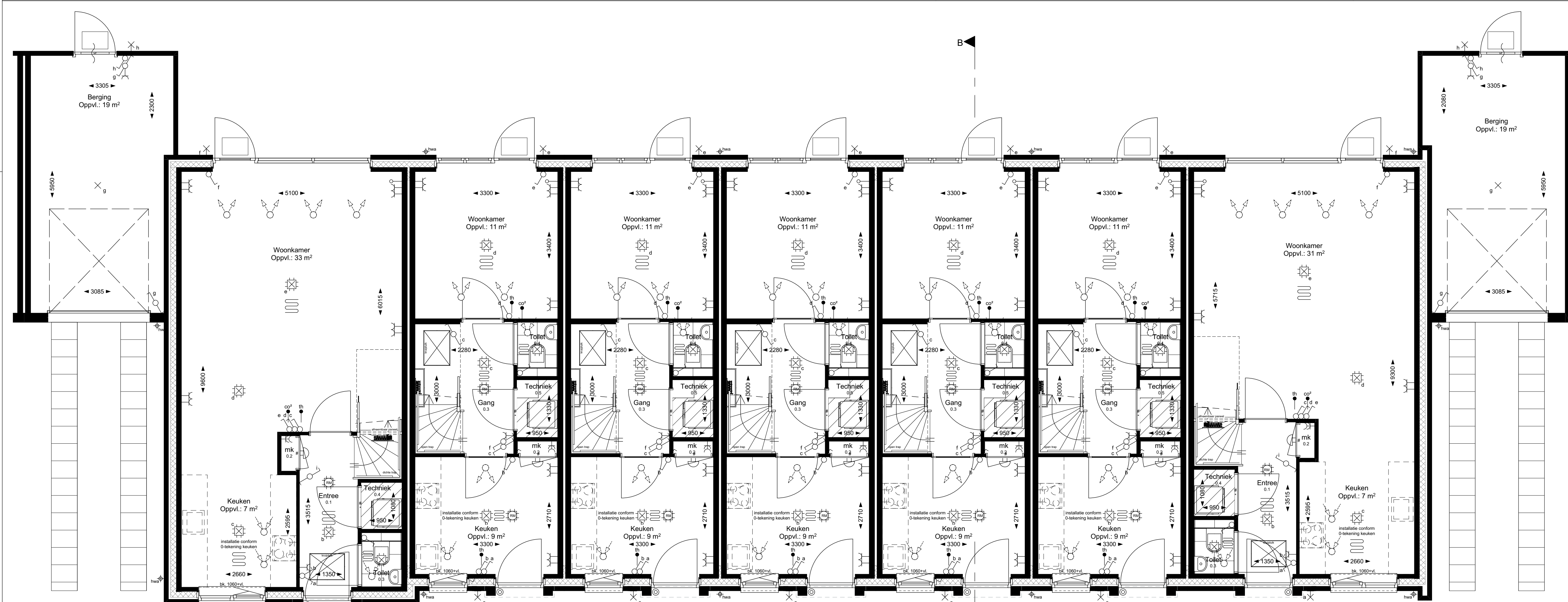
ACHTERGEVEL



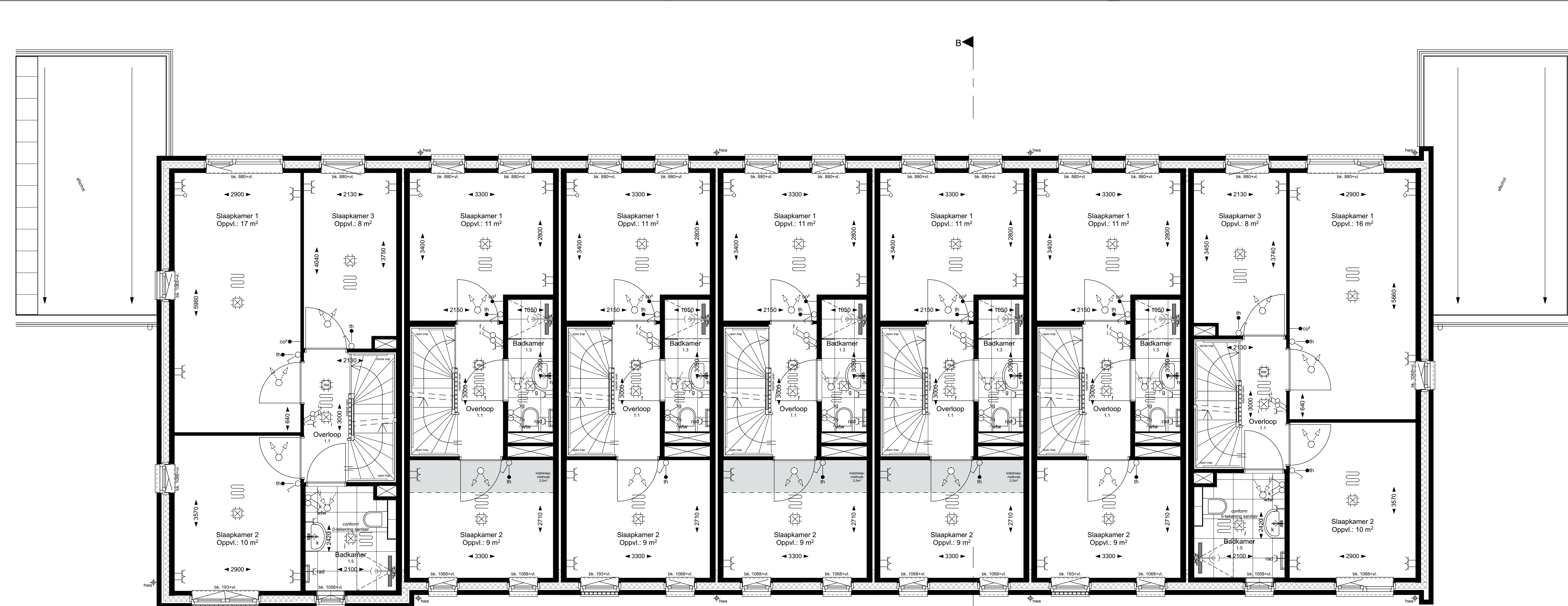
LINKERGEVEL



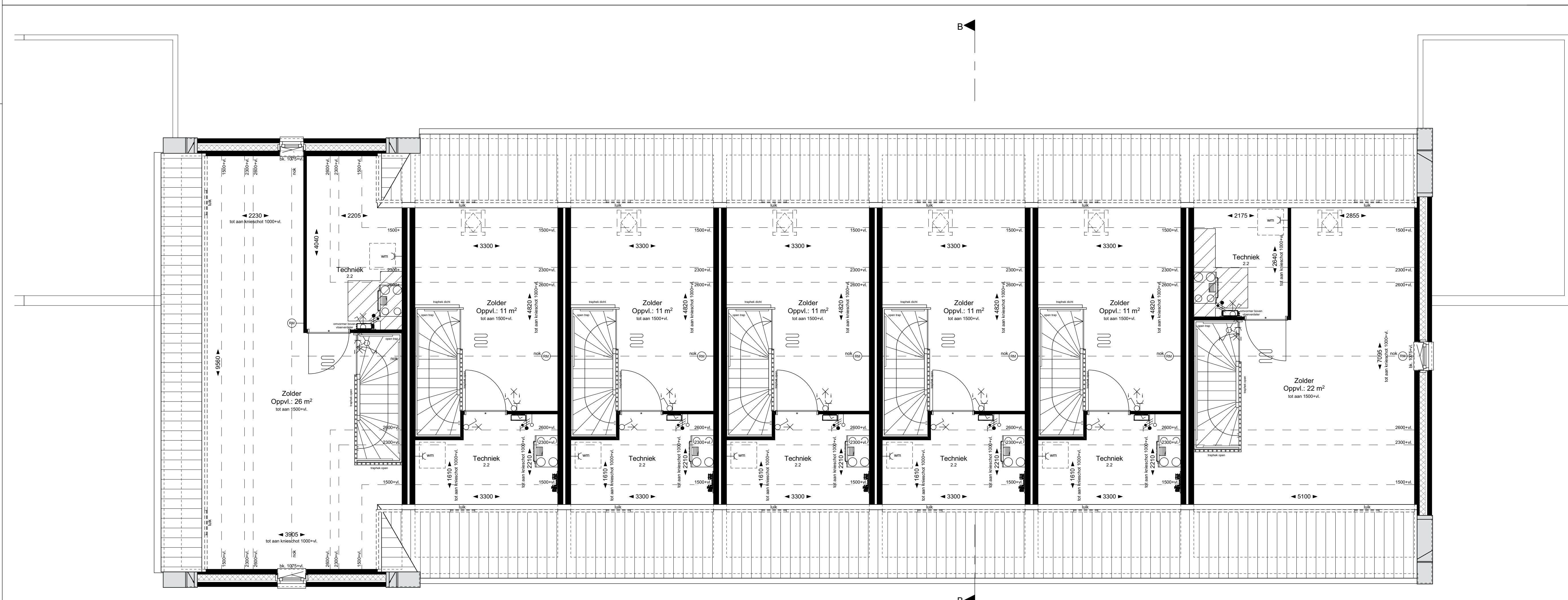
DOORSNED E B-B



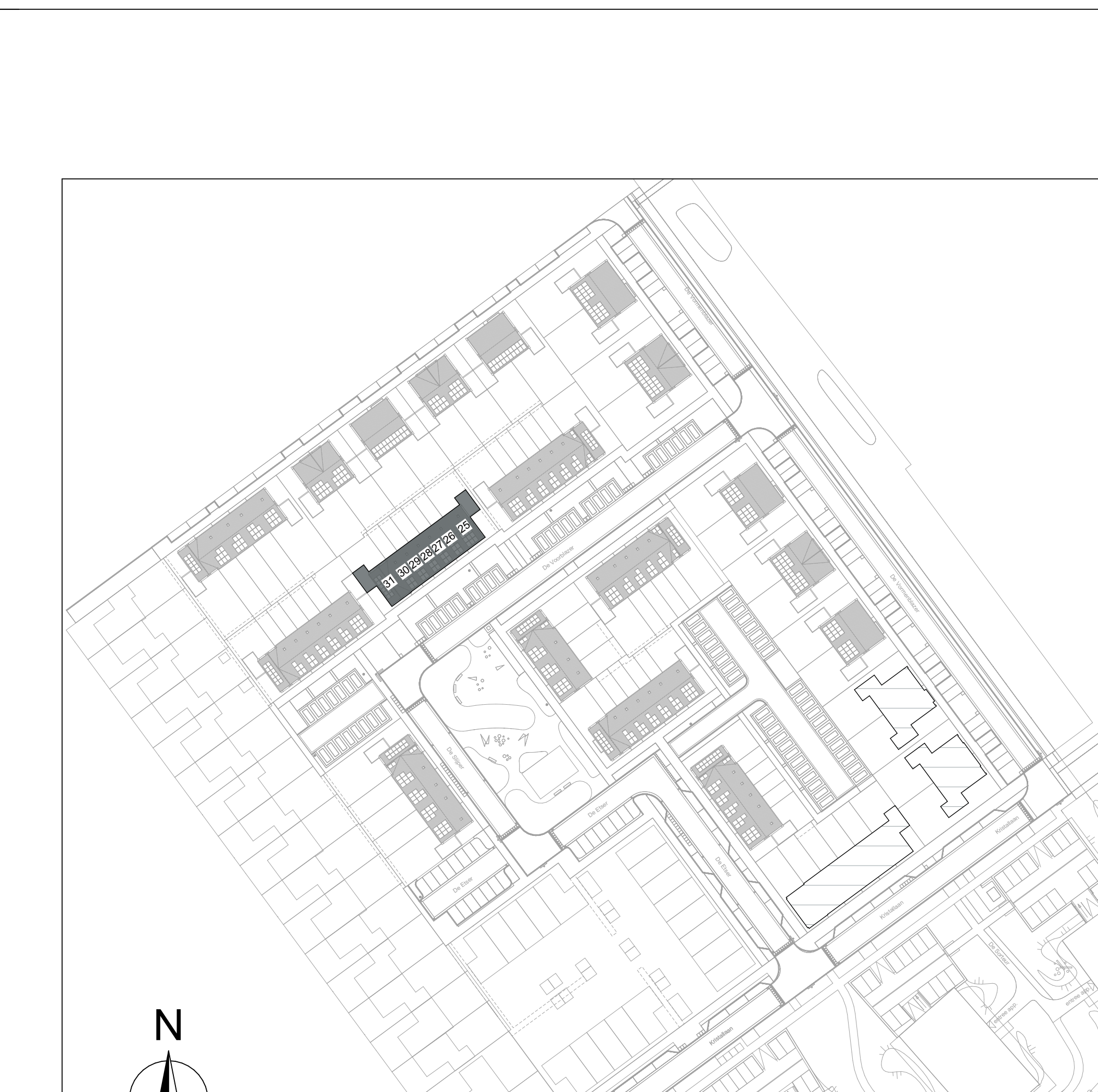
BEGANE GROND



1e VERDIEPING



2e VERDIEPING



**Renvooi symbolen**

- oppelsteels warmtepomp
- oppelsteels warmtepomp met de benodigde ruimte voor ledigen en onderhoud
- oppelsteels mechanische ventilatie unit voorzien van warmteopwekking (met de benodigde ruimte voor ledigen en onderhoud)
- knopkruk (gruivoer)
- ruimte soorten van vloerverwarming
- ventilator vloerverwarming met of zonder omringing
- voerverwarming (elektrische radiator)
- luchtbuizenmechanische ventilatie (plafond)
- luchtbuizenmechanische ventilatie (plafond)
- omvormer pv-installatie
- ventilator rooster
- hemschakelaar
- stalen montagekozijl, met paneel in bovenzicht
- stalen montagekozijl, zonder bovenzicht met eenoprof in kozijl van toepassing bij lichtweersluiter
- oppervlakte krijtsteep

**Renvooi elektra**

- schakelaar enkel
- schakelaar dubbel
- schakelaar wissel
- schakelaar t.b.v. mechanische ventilatie
- wandcontactdoos
- wandcontactdoos dubbel
- aanstapkopstroom
- aanstapkopstroom mechanische ventilatie + CO (bedraad)
- aanstapkopstroom thermostaat (bedraad)
- lichtpunt plafond
- lichtpunt wand
- schak
- bestuurder
- ruimte soorten van oormeter (plafondkruiswerk) conform NEN2255

**Renvooi gevelstenen**

- Metselwerk Cassis, bruin gezuiverd
- Azorelsteen i.c.m. Cassis
- Glaasblokken lichtbruin huizen
- Metselwerk Salls, rood gezuiverd
- Azorelsteen i.c.m. Salls
- Glaasblokken beke huizen
- Metselwerk Carmis, grijs gezuiverd
- Azorelsteen Carmis
- Glaasblokken geel huizen
- Metselwerk Ribna, oranje gezuiverd
- Azorelsteen i.c.m. Ribna
- Glaasblokken groen huizen

**Disclaimer**

De op deze tekening aangegeven maten zijn circa maten en verschillen en kunnen de afmetingen generiek, waarbij afwijkingen in maten met enige nauwkeurigheid, worden aangegeven. Het is de opdrachtgever van deze tekening aangegeven maten aan te nemen en te controleren. De afwijkingen worden aangegeven en in de tekening aangegeven. De afwijkingen worden aangegeven en in de tekening aangegeven. De afwijkingen worden aangegeven en in de tekening aangegeven.

**Nieuwbouw**  
**IN DE BUURT**  
**Broekgraaf**

BLAD  
**VK-16, verkooptekening bouwnummer(s) 25 t/m 31**  
PROJECT  
**"In de buurt" Broekgraaf te Leerdam - Fase 2**  
Plattegronden, gevels en doorsneden  
Rijwoningen, woningtype Rh-g/Rts-f/Rts/Rh-dfg sp  
DATUM  
25-01-2024  
SCHAAL  
1:500/100